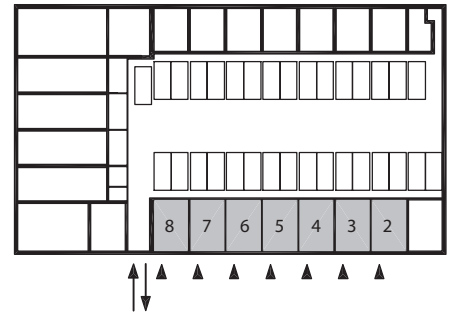


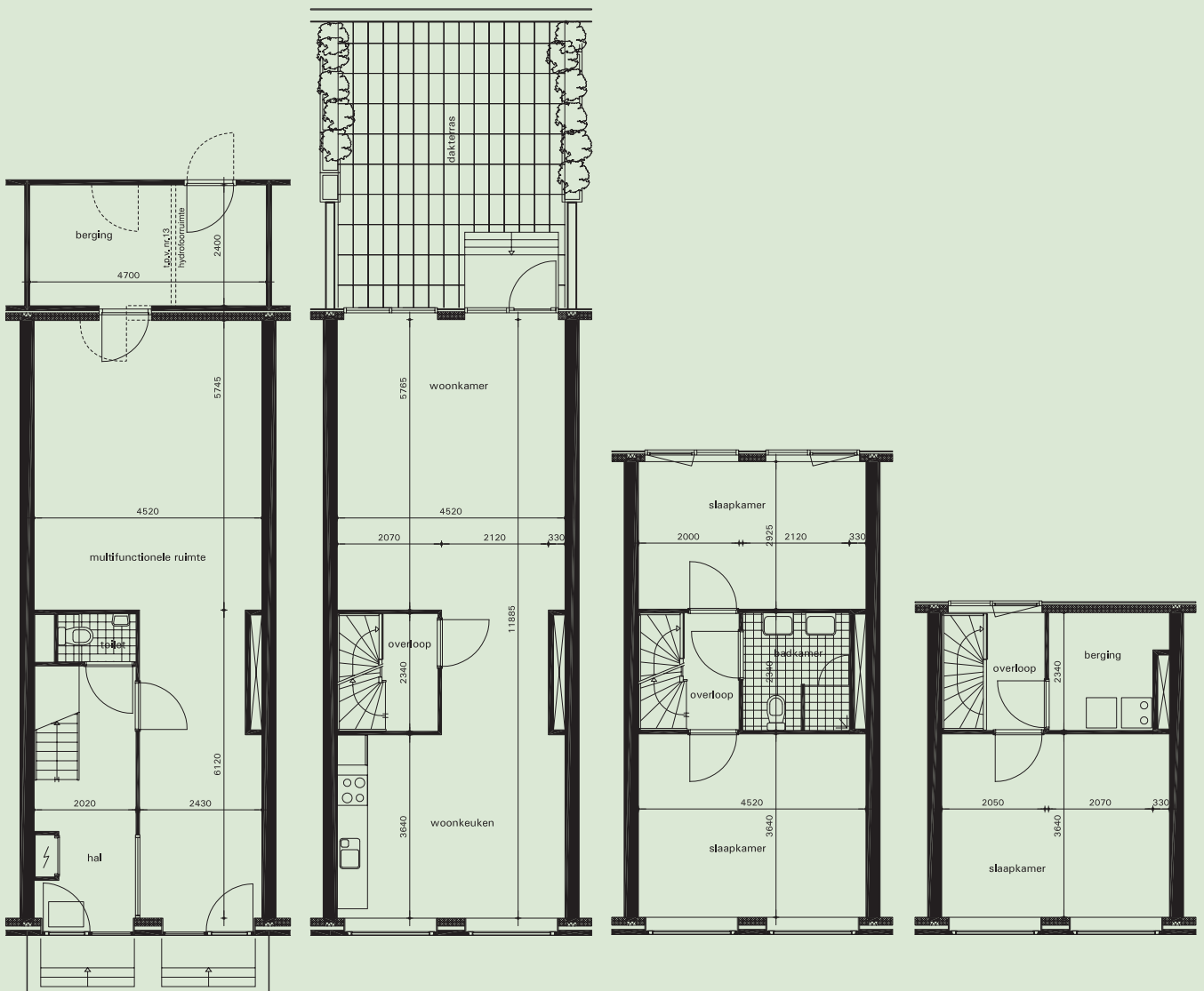
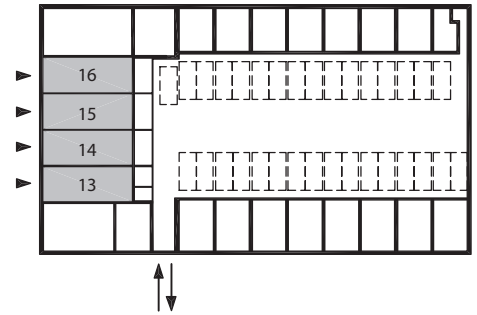
Bouwnummers: 2, 3, 4, 5, 6, 7, 8

- oppervlakte ca. 130 m²
- hal, toilet, berging en woonkeuken op begane grond
- woonkeuken straatgericht
- split level woonkamer van ca. 40 m² op 1^e verdieping
- terras op 1^e verdieping
- badkamer met dubbele wastafel, toilet en douchehoek met glazen deur
- drie ruime slaapkamers op 2^e en 3^e verdieping met berging
- een parkeerplaats in de stallingsruimte



Bouwnummers: 13, 14, 15, 16

- oppervlakte ca. 127 m² wonen
- ca. 41 m² multifunctionele casco-ruimte op de begane grond
- aparte entree woongedeelte plus toilet op begane grond
- open woonkeuken op 1^e verdieping straatgericht
- woonkamer op 1^e verdieping tuingericht
- split level achtertuin op 1^e verdieping
- drie slaapkamers op 2^e en 3^e verdieping met berging
- badkamer met dubbele wastafel, toilet en douchehoek met glazen deur
- twee parkeerplaatsen in de stallingsruimte



begane grond

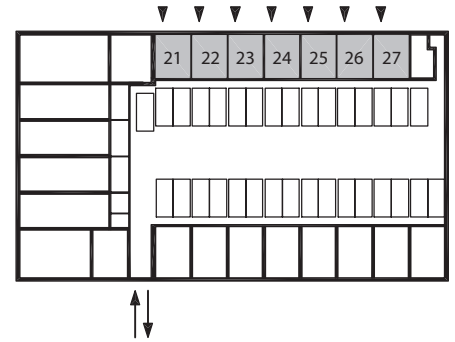
eerste verdieping

tweede verdieping

derde verdieping

Bouwnummers: 21, 22, 23, 24, 25, 26, 27

- oppervlakte ca. 108 m²
- hal, berging en slaapkamer op begane grond
- open woonkeuken op 1^e verdieping tuingericht
- woonkamer op 1^e verdieping straatgericht
- terras op 1^e verdieping
- apart toilet op 1^e verdieping
- twee ruime slaapkamers op 2^e verdieping
- badkamer met wastafel, douchehoek en kunststof bad
- een parkeerplaats in de stallingsruimte



begane grond

eerste verdieping

tweede verdieping